

FICHE LOCATION

Palonnier de chantier type EM4-40RB-bi

18ASI07 18ASI10 20ASI02 20ASI06 20ASI07 20ASI10 21ASI04 21ASI05 22ASI02 22ASI03 22ASI06 23ASI04

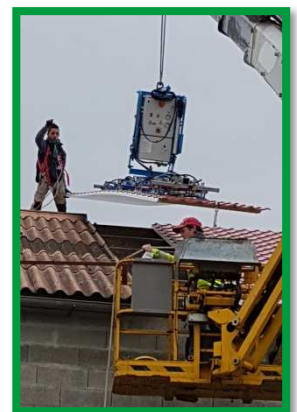
4 ou 8 ventouses - Autonome et modulable

CMU	Rotation	Basculement	Energie	Poids à vide
400 kg	Manuelle	Manuel	240 V monophasé ou 24 V sur batteries incorporées	130 kg (4 ventouses) 180 kg (8 ventouses)

Les palonniers à ventouses modèle **EM4-40RB-bi**, sont destinés à manipuler des panneaux de bardages et de couverture sur chantier. Ses principales caractéristiques sont les suivantes :

- 8 Ventouses reconstituées à joint caoutchouc de 90*500 mm, avec robinet d'isolement
- CMU 200 kg (4 ventouses) à 400 kg (8 ventouses)
- Dimensions extérieure ventouses : 2320*823, 4120*823, 4760*823, 5920*823 mm
- Bi-tension : 240 V mono et 24 V continu avec chargeur de batteries incorporé
- Circuit de vide avec pompe à vide (3 m³/h), clapet anti-retour, réserve de vide incorporée, vacuostat de régulation et vacuomètre à zone indicative de sécurité rouge et verte.
- Prise et dépose par électrovanne, commande par boîte à bouton pendante (4 m de câble)
- Rotation manuelle 360° continue avec indexage tous les 90°
- Vertical (façade) et horizontal (couverture) avec indexage tous les 15°
- Structure modulable composée d'un châssis réserve, de deux paires de bras porte-ventouses et d'une paire de rallonges simples
- Raccords rapides pour adapter facilement rallonges et bras porte-ventouses

Palonnier livré dans une caisse métallique (1200 * 800 * 2000 – 225 kg), transportable dans un camion ou une remorque - déchargement avec un transpalette ou une grue.



Pratique : notre site "www.axitec.fr" est mis à jour régulièrement !